



CONSULTA DESCRIPTIVA Y GRAFICA DE DATOS CATASTRALES BIENES INMUEBLES DE NATURALEZA RÚSTICA

Municipio de SANTA MARTA DE TORMES Provincia de SALAMANCA

REFERENCIA CATASTRAL DEL INMUEBLE

37296A001000490000QE

DATOS DEL INMUEBLE

LOCALIZACIÓN

Polígono 1 Parcela 49

PRADO CABERO. SANTA MARTA DE TORMES [SALAMANCA]

USO LOCAL PRINCIPAL

Agrario

AÑO CONSTRUCCIÓN

1950

COEFICIENTE DE PARTICIPACIÓN

100,000000

SUPERFICIE CONSTRUIDA [m²]

398

DATOS DE LA FINCA A LA QUE PERTENECE EL INMUEBLE

SITUACIÓN

Polígono 1 Parcela 49

PRADO CABERO. SANTA MARTA DE TORMES [SALAMANCA]

SUPERFICIE CONSTRUIDA [m²]

672

SUPERFICIE SUELO [m²]

13.140

TIPO DE FINCA

Parcela construida sin división horizontal

ELEMENTOS DE CONSTRUCCIÓN

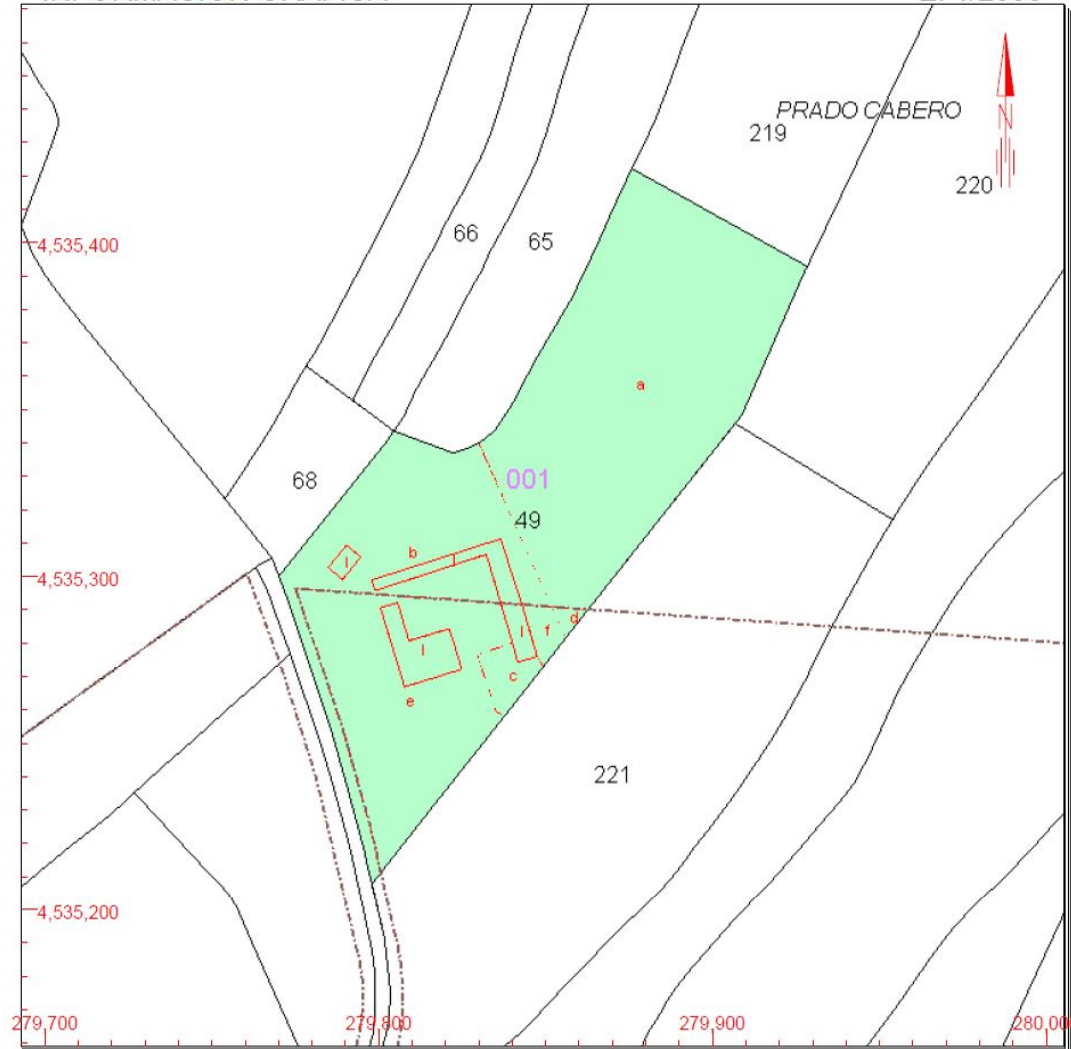
Uso	Escalera	Planta	Puerta	Superficie m²
AGRARIO	1	00	01	398

SUBPARCELAS

Subparcela	CC	Cultivo	IP	Superficie [Ha]
c	C-	Labor o Labradío seco	03	0,0226
d	C-	Labor o Labradío seco	02	0,0049
e	C-	Labor o Labradío seco	01	0,2765
f	C-	Labor o Labradío seco	03	0,0139

INFORMACIÓN GRÁFICA

E: 1/2500



Este documento no es una certificación catastral, pero sus datos pueden ser verificados a través del 'Acceso a datos catastrales no protegidos' de la SEC.

280,000 Coordenadas U.T.M. Huso 30 ETRS89

- Límite de Manzana
- Límite de Parcela
- Límite de Construcciones
- Mobiliario y aceras
- Límite zona verde
- Hidrografía

Viernes , 23 de Enero de 2015



CONSULTA DESCRIPTIVA Y GRAFICA DE DATOS CATASTRALES BIENES INMUEBLES DE NATURALEZA URBANA

Municipio de SANTA MARTA DE TORMES Provincia de SALAMANCA

REFERENCIA CATASTRAL DEL INMUEBLE

37296A001000550000QU

DATOS DEL INMUEBLE

LOCALIZACIÓN

Polígono 1 Parcela 55

PRADO VALDELAGUA. SANTA MARTA DE TORMES [SALAMANCA]

USO LOCAL PRINCIPAL

Industrial

AÑO CONSTRUCCIÓN

1960

COEFICIENTE DE PARTICIPACIÓN

100,000000

SUPERFICIE CONSTRUIDA [m²]

778

DATOS DE LA FINCA A LA QUE PERTENECE EL INMUEBLE

SITUACIÓN

Polígono 1 Parcela 55

PRADO VALDELAGUA. SANTA MARTA DE TORMES [SALAMANCA]

SUPERFICIE CONSTRUIDA [m²]

778

SUPERFICIE SUELO [m²]

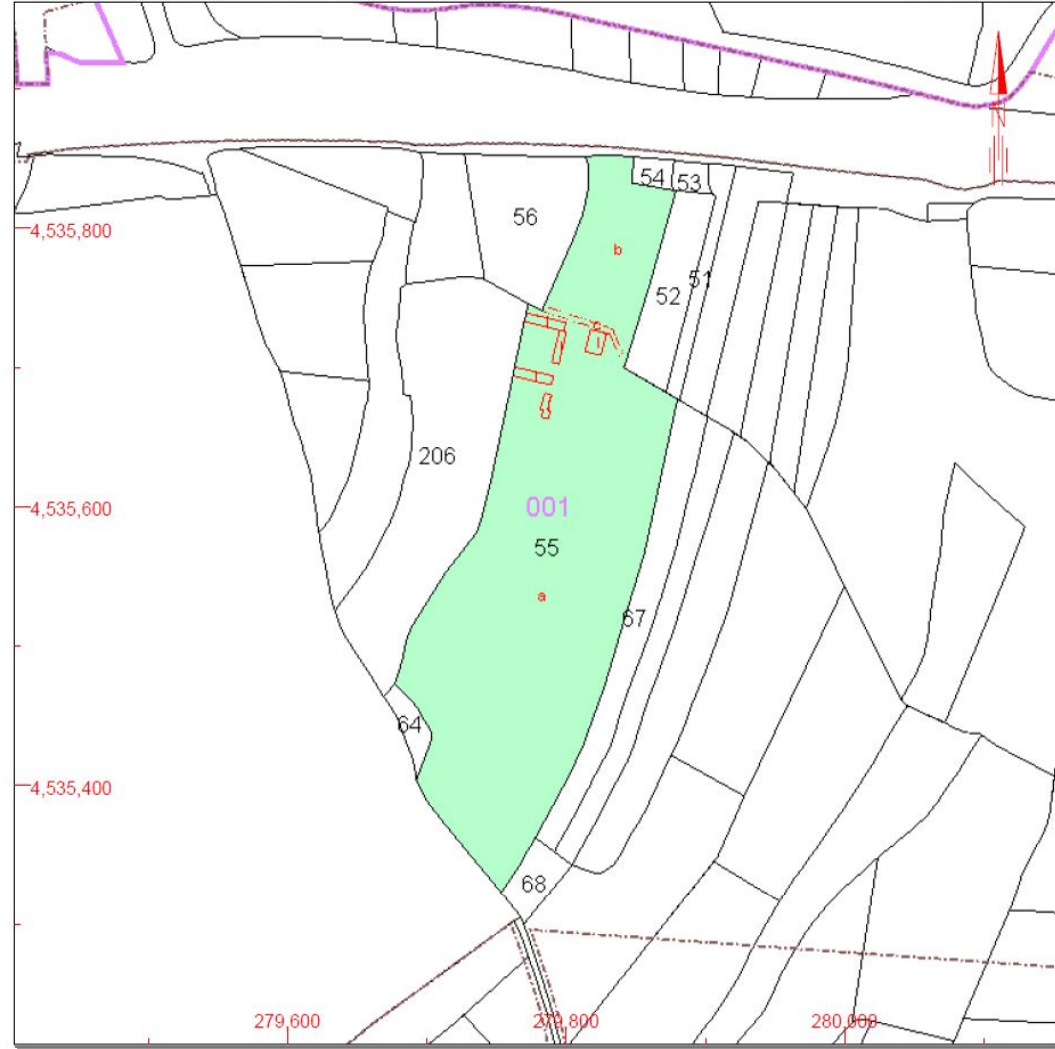
53.845

TIPO DE FINCA

Parcela construida sin división horizontal

INFORMACIÓN GRÁFICA

E: 1/6000



Este documento no es una certificación catastral, pero sus datos pueden ser verificados a través del 'Acceso a datos catastrales no protegidos' de la SEC.

280,000 Coordenadas U.T.M. Huso 30 ETRS89

Viernes , 23 de Enero de 2015

- Límite de Manzana
- Límite de Parcela
- Límite de Construcciones
- Mobiliario y aceras
- Límite zona verde
- Hidrografía



GOBIERNO DE ESPAÑA

MINISTERIO DE HACIENDA Y ADMINISTRACIONES PÚBLICAS

SECRETARÍA DE ESTADO DE HACIENDA

DIRECCIÓN GENERAL DEL CATASTRO

Sede Electrónica del Catastro

CONSULTA DESCRIPTIVA Y GRÁFICA DE DATOS CATASTRALES BIENES INMUEBLES DE NATURALEZA URBANA

Municipio de SANTA MARTA DE TORMES Provincia de SALAMANCA

REFERENCIA CATASTRAL DEL INMUEBLE
37296A001000630000QY

DATOS DEL INMUEBLE

LOCALIZACIÓN

Polígono 1 Parcela 63

PRADO VALDELAGUA. SANTA MARTA DE TORMES [SALAMANCA]

USO LOCAL PRINCIPAL

Industrial

AÑO CONSTRUCCIÓN

1960

COEFICIENTE DE PARTICIPACIÓN

100,000000

SUPERFICIE CONSTRUIDA [m²]

14

DATOS DE LA FINCA A LA QUE PERTENECE EL INMUEBLE

SITUACIÓN

Polígono 1 Parcela 63

PRADO VALDELAGUA. SANTA MARTA DE TORMES [SALAMANCA]

SUPERFICIE CONSTRUIDA [m²]

14

SUPERFICIE SUELO [m²]

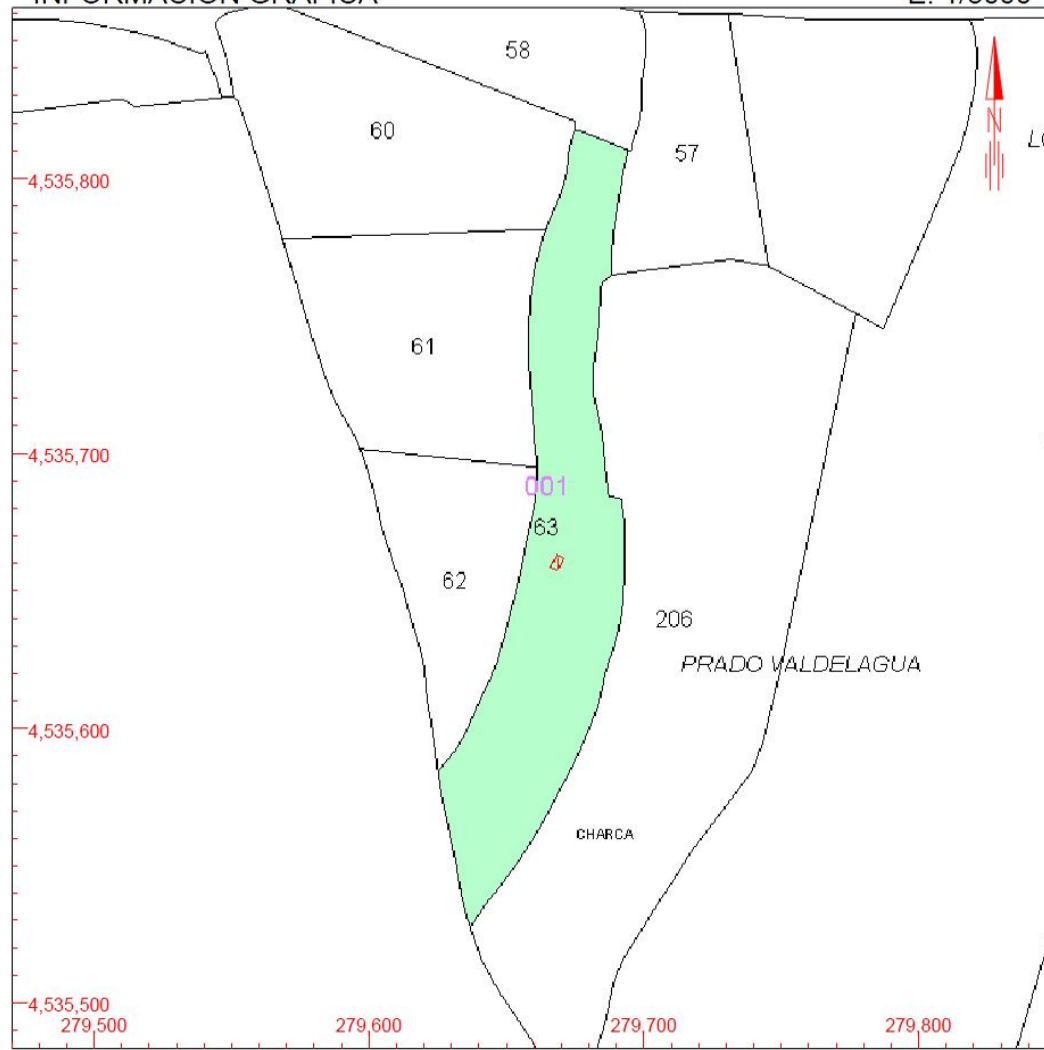
8.843

TIPO DE FINCA

Parcela construida sin división horizontal

INFORMACIÓN GRÁFICA

E: 1/3000



Este documento no es una certificación catastral, pero sus datos pueden ser verificados a través del 'Acceso a datos catastrales no protegidos' de la SEC.

279,800 Coordenadas U.T.M. Huso 30 ETRS89

- Límite de Manzana
- Límite de Parcela
- Límite de Construcciones
- Mobiliario y aceras
- Límite zona verde
- Hidrografía

Viernes , 23 de Enero de 2015



GOBIERNO DE ESPAÑA

MINISTERIO DE HACIENDA Y ADMINISTRACIONES PÚBLICAS

SECRETARÍA DE ESTADO DE HACIENDA

DIRECCIÓN GENERAL DEL CATASTRO

Sede Electrónica del Catastro

CONSULTA DESCRIPTIVA Y GRAFICA DE DATOS CATASTRALES BIENES INMUEBLES DE NATURALEZA URBANA

Municipio de SANTA MARTA DE TORMES Provincia de SALAMANCA

REFERENCIA CATASTRAL DEL INMUEBLE

37296A001000640000QG

DATOS DEL INMUEBLE

LOCALIZACIÓN

Polígono 1 Parcela 64

PRADO VALDELAGUA. SANTA MARTA DE TORMES [SALAMANCA]

USO LOCAL PRINCIPAL

Suelo sin edif.

AÑO CONSTRUCCIÓN

--

COEFICIENTE DE PARTICIPACIÓN

100,000000

SUPERFICIE CONSTRUIDA [m²]

--

DATOS DE LA FINCA A LA QUE PERTENECE EL INMUEBLE

SITUACIÓN

Polígono 1 Parcela 64

PRADO VALDELAGUA. SANTA MARTA DE TORMES [SALAMANCA]

SUPERFICIE CONSTRUIDA [m²]

--

SUPERFICIE SUELO [m²]

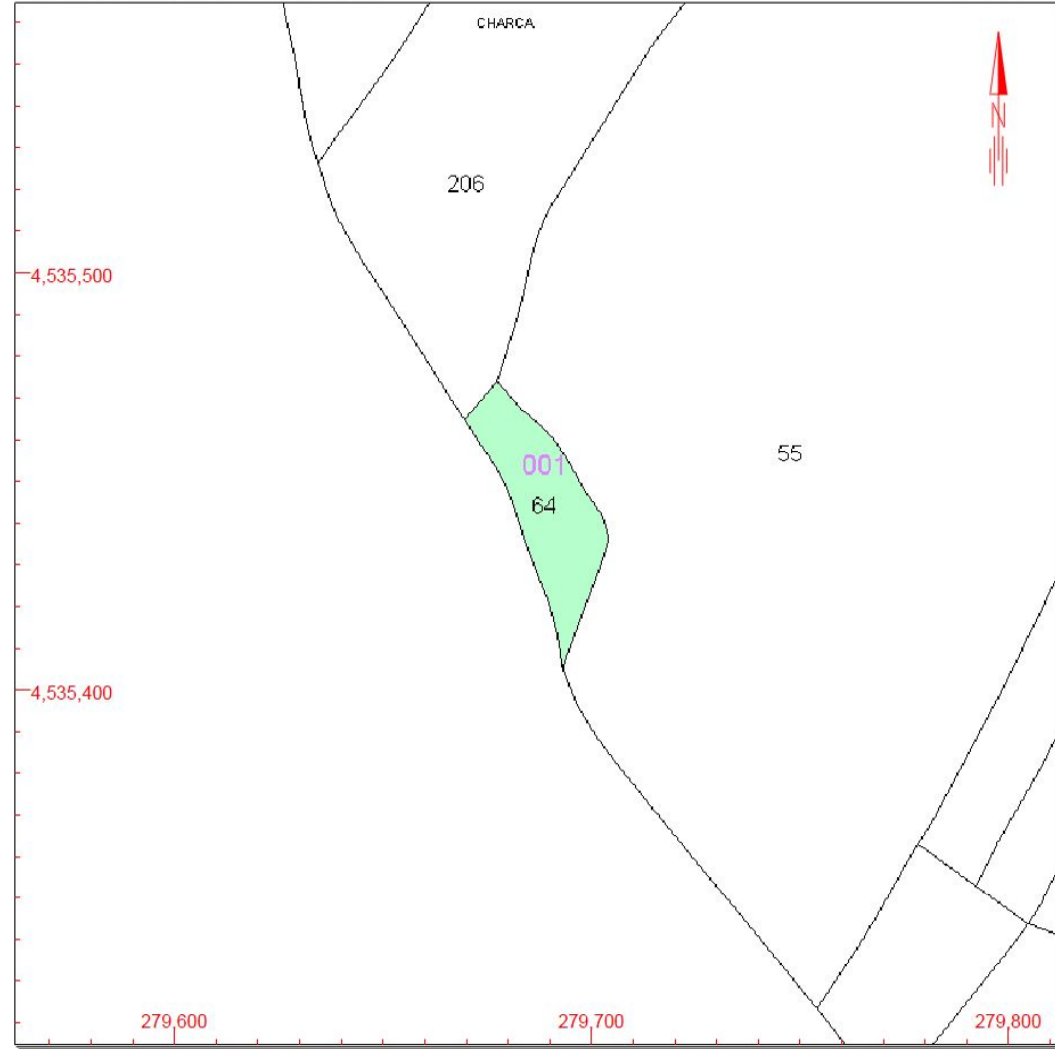
908

TIPO DE FINCA

Suelo sin edificar

INFORMACIÓN GRÁFICA

E: 1/2000



Este documento no es una certificación catastral, pero sus datos pueden ser verificados a través del 'Acceso a datos catastrales no protegidos' de la SEC.

279,800 Coordenadas U.T.M. Huso 30 ETRS89

- Límite de Manzana
- Límite de Parcela
- Límite de Construcciones
- Mobiliario y aceras
- Límite zona verde
- Hidrografía

Viernes , 23 de Enero de 2015



CONSULTA DESCRIPTIVA Y GRAFICA DE DATOS CATASTRALES BIENES INMUEBLES DE NATURALEZA URBANA

Municipio de SANTA MARTA DE TORMES Provincia de SALAMANCA

REFERENCIA CATASTRAL DEL INMUEBLE

37296A001000680000QT

DATOS DEL INMUEBLE

LOCALIZACIÓN

Polígono 1 Parcela 68

PRADO VALDELAGUA. SANTA MARTA DE TORMES [SALAMANCA]

USO LOCAL PRINCIPAL

Suelo sin edif.

AÑO CONSTRUCCIÓN

--

COEFICIENTE DE PARTICIPACIÓN

100,000000

SUPERFICIE CONSTRUIDA [m²]

--

DATOS DE LA FINCA A LA QUE PERTENECE EL INMUEBLE

SITUACIÓN

Polígono 1 Parcela 68

PRADO VALDELAGUA. SANTA MARTA DE TORMES [SALAMANCA]

SUPERFICIE CONSTRUIDA [m²]

--

SUPERFICIE SUELO [m²]

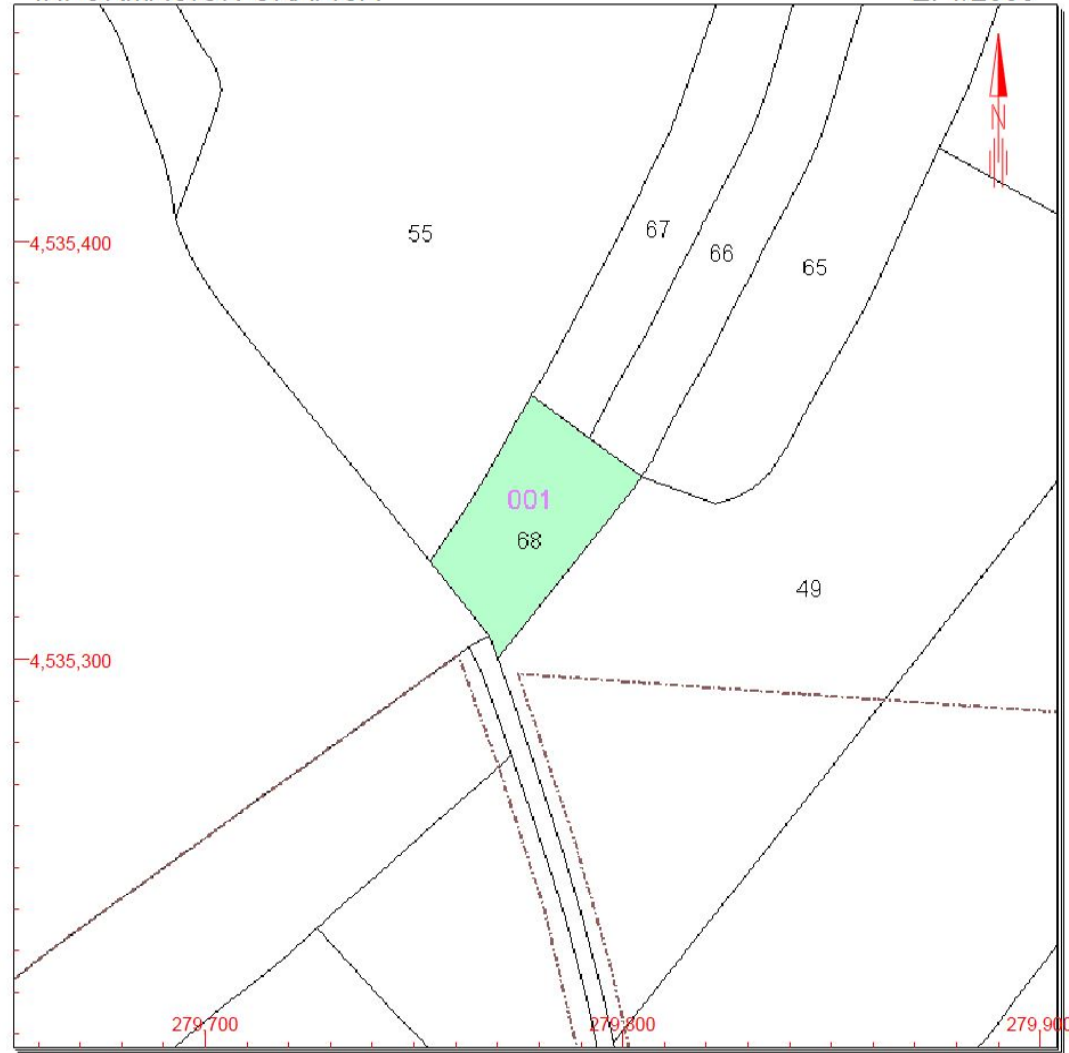
1.545

TIPO DE FINCA

Suelo sin edificar

INFORMACIÓN GRÁFICA

E: 1/2000



Este documento no es una certificación catastral, pero sus datos pueden ser verificados a través del 'Acceso a datos catastrales no protegidos' de la SEC.

279,900 Coordenadas U.T.M. Huso 30 ETRS89

- Límite de Manzana
- Límite de Parcela
- Límite de Construcciones
- Mobiliario y aceras
- Límite zona verde
- Hidrografía

Viernes , 23 de Enero de 2015



CONSULTA DESCRIPTIVA Y GRÁFICA DE DATOS CATASTRALES BIENES INMUEBLES DE NATURALEZA RÚSTICA

Municipio de SANTA MARTA DE TORMES Provincia de SALAMANCA

REFERENCIA CATASTRAL DEL INMUEBLE

37296A001000690000QF

DATOS DEL INMUEBLE

LOCALIZACIÓN

Polígono 1 Parcela 69

VALDELAGUA. SANTA MARTA DE TORMES [SALAMANCA]

USO LOCAL PRINCIPAL

Agrario [Labor o Labradío secoano 02]

AÑO CONSTRUCCIÓN

--

COEFICIENTE DE PARTICIPACIÓN

100,000000

SUPERFICIE CONSTRUIDA [m²]

--

DATOS DE LA FINCA A LA QUE PERTENECE EL INMUEBLE

SITUACIÓN

Polígono 1 Parcela 69

VALDELAGUA. SANTA MARTA DE TORMES [SALAMANCA]

SUPERFICIE CONSTRUIDA [m²]

--

SUPERFICIE SUELO [m²]

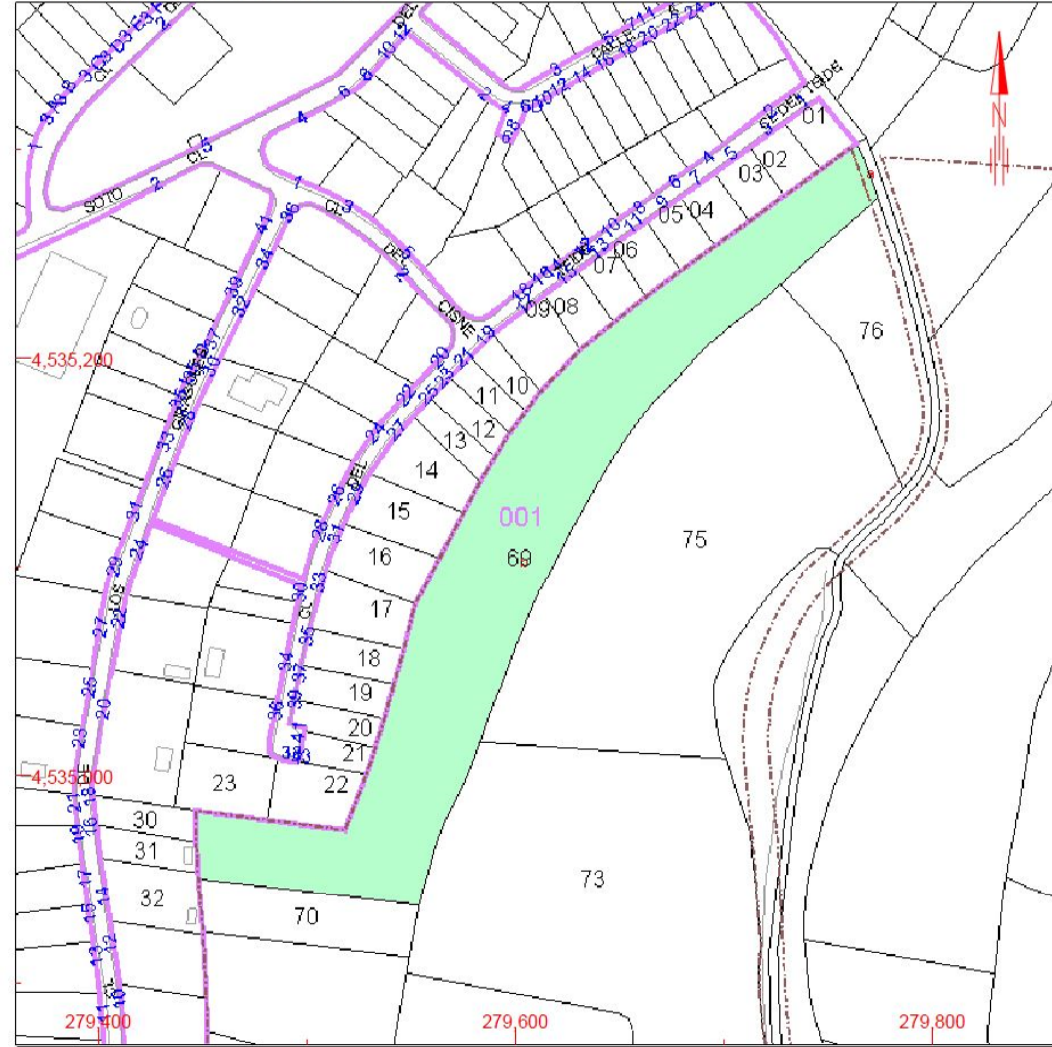
21.017

TIPO DE FINCA

Suelo sin edificar

INFORMACIÓN GRÁFICA

E: 1/4000



Este documento no es una certificación catastral, pero sus datos pueden ser verificados a través del 'Acceso a datos catastrales no protegidos' de la SEC.

279,800 Coordenadas U.T.M. Huso 30 ETRS89

Viernes , 23 de Enero de 2015

- Límite de Manzana
- Límite de Parcela
- - - Límite de Construcciones
- Mobiliario y aceras
- Límite zona verde
- Hidrografía



CONSULTA DESCRIPTIVA Y GRÁFICA DE DATOS CATASTRALES BIENES INMUEBLES DE NATURALEZA RÚSTICA

Municipio de SANTA MARTA DE TORMES Provincia de SALAMANCA

REFERENCIA CATASTRAL DEL INMUEBLE
37296A001000730000QM

DATOS DEL INMUEBLE

LOCALIZACIÓN

Polígono 1 Parcela 73

PRADO CABERO. SANTA MARTA DE TORMES [SALAMANCA]

USO LOCAL PRINCIPAL

Agrario

AÑO CONSTRUCCIÓN

COEFICIENTE DE PARTICIPACIÓN

100,000000

SUPERFICIE CONSTRUIDA [m²]

--

DATOS DE LA FINCA A LA QUE PERTENECE EL INMUEBLE

SITUACIÓN

Polígono 1 Parcela 73

PRADO CABERO. SANTA MARTA DE TORMES [SALAMANCA]

SUPERFICIE CONSTRUIDA [m²]

--

SUPERFICIE SUELO [m²]

40.143

TIPO DE FINCA

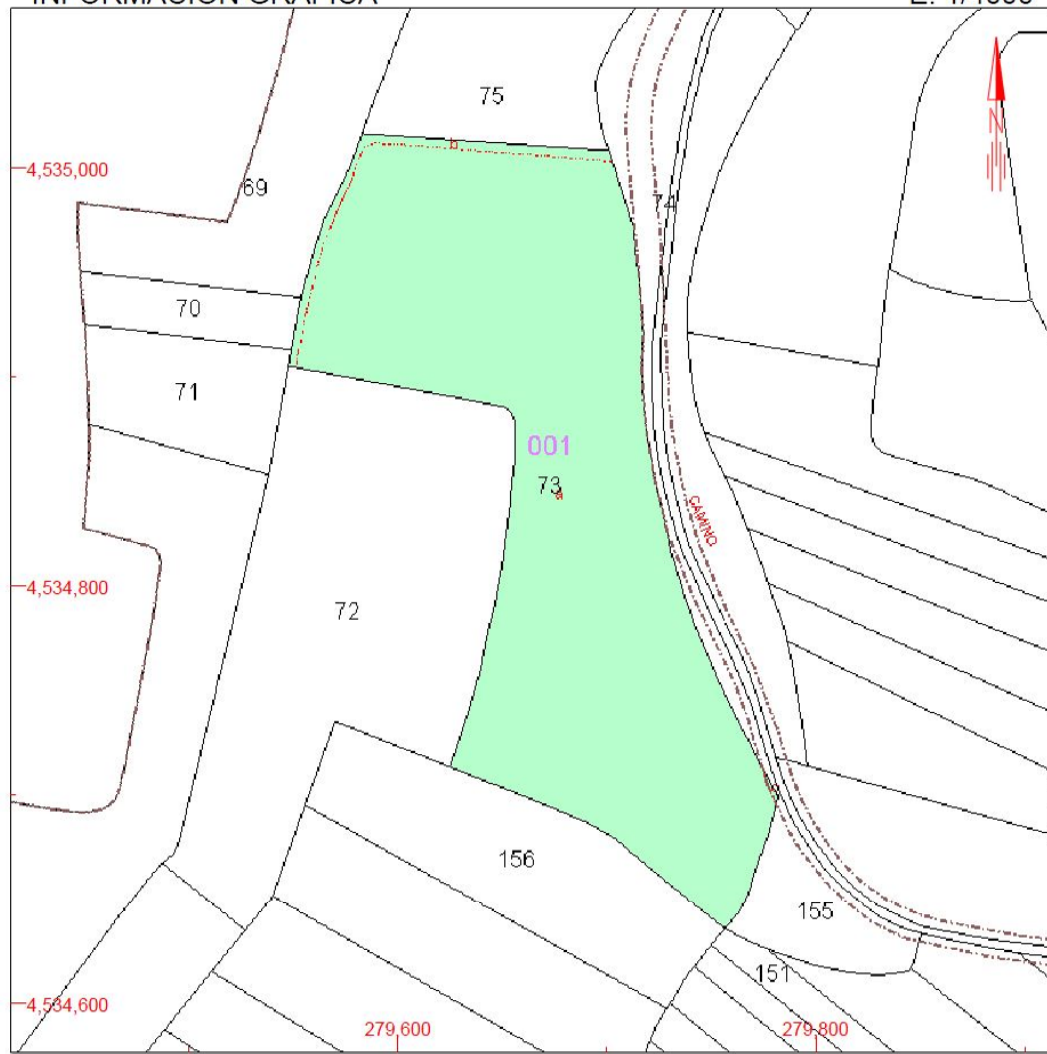
Suelo sin edificar

SUBPARCELAS

Subparcela	CC	Cultivo	IP	Superficie [Ha]
a	C-	Labor o Labradío seco	02	3,9167
b	C-	Labor o Labradío seco	02	0,0953

INFORMACIÓN GRÁFICA

E: 1/4000



Este documento no es una certificación catastral, pero sus datos pueden ser verificados a través del 'Acceso a datos catastrales no protegidos' de la SEC.

279,800 Coordenadas U.T.M. Huso 30 ETRS89

- Límite de Manzana
- Límite de Parcela
- Límite de Construcciones
- Mobiliario y aceras
- Límite zona verde
- Hidrografía

Viernes , 23 de Enero de 2015



CONSULTA DESCRIPTIVA Y GRÁFICA DE DATOS CATASTRALES BIENES INMUEBLES DE NATURALEZA RÚSTICA

Municipio de SANTA MARTA DE TORMES Provincia de SALAMANCA

REFERENCIA CATASTRAL DEL INMUEBLE 37296A001000740000QO

DATOS DEL INMUEBLE

LOCALIZACIÓN

Polígono 1 Parcela 74
PRADO CABERO. SANTA MARTA DE TORMES [SALAMANCA]

USO LOCAL PRINCIPAL

Agrario

AÑO CONSTRUCCIÓN

--

COEFICIENTE DE PARTICIPACIÓN

100,000000

SUPERFICIE CONSTRUIDA [m²]

DATOS DE LA FINCA A LA QUE PERTENECE EL INMUEBLE

SITUACIÓN

Polígono 1 Parcela 74
PRADO CABERO. SANTA MARTA DE TORMES [SALAMANCA]

SUPERFICIE CONSTRUIDA [m²]

--

SUPERFICIE SUELO [m²]

6.371

TIPO DE FINCA

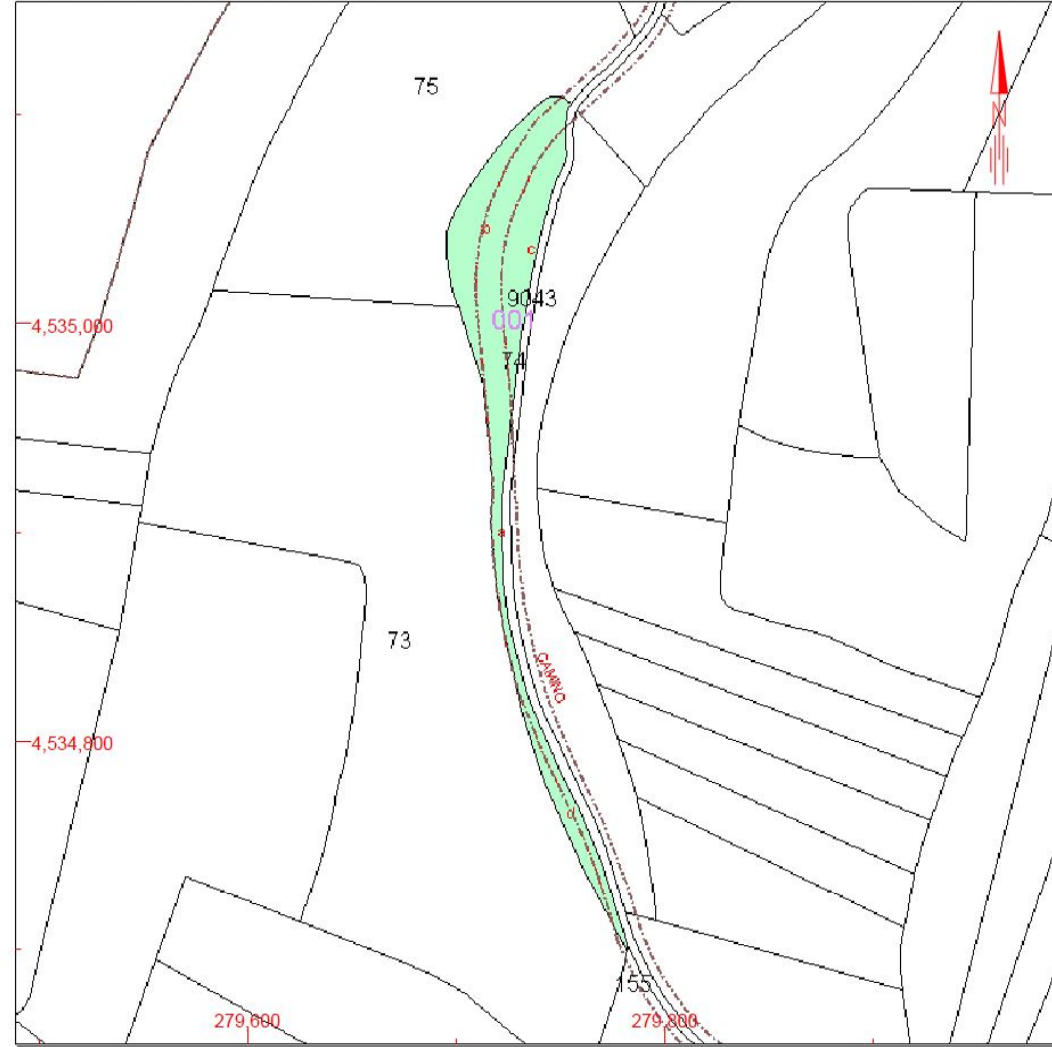
Suelo sin edificar

SUBPARCELAS

Subparcela	CC	Cultivo	IP	Superficie [Ha]
b	PD	Prados o praderas	00	0,1394
c	PD	Prados o praderas	00	0,1439
d	PD	Prados o praderas	00	0,0497

INFORMACIÓN GRÁFICA

E: 1/4000



Este documento no es una certificación catastral, pero sus datos pueden ser verificados a través del 'Acceso a datos catastrales no protegidos' de la SEC.

279,800 Coordenadas U.T.M. Huso 30 ETRS89

- Límite de Manzana
- Límite de Parcela
- Límite de Construcciones
- Mobiliario y aceras
- Límite zona verde
- Hidrografía

Viernes , 23 de Enero de 2015



CONSULTA DESCRIPTIVA Y GRAFICA DE DATOS CATASTRALES BIENES INMUEBLES DE NATURALEZA RÚSTICA

Municipio de SANTA MARTA DE TORMES Provincia de SALAMANCA

REFERENCIA CATASTRAL DEL INMUEBLE

37296A001000750000QK

DATOS DEL INMUEBLE

LOCALIZACIÓN

Polígono 1 Parcela 75

PRADO CABERO. SANTA MARTA DE TORMES [SALAMANCA]

USO LOCAL PRINCIPAL

Agrario [Labor o Labradío secoano 02]

AÑO CONSTRUCCIÓN

--

COEFICIENTE DE PARTICIPACIÓN

100,000000

SUPERFICIE CONSTRUIDA [m²]

--

DATOS DE LA FINCA A LA QUE PERTENECE EL INMUEBLE

SITUACIÓN

Polígono 1 Parcela 75

PRADO CABERO. SANTA MARTA DE TORMES [SALAMANCA]

SUPERFICIE CONSTRUIDA [m²]

--

SUPERFICIE SUELO [m²]

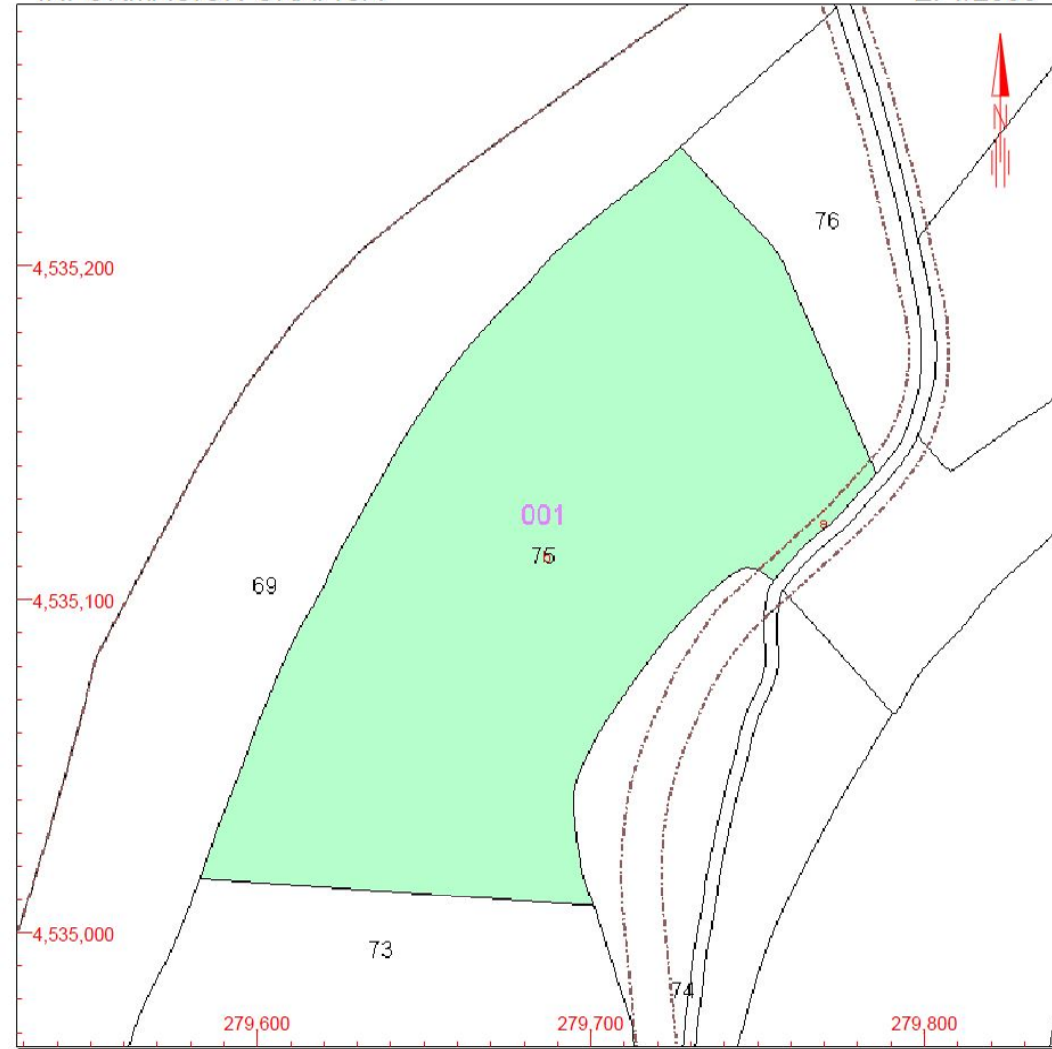
22.929

TIPO DE FINCA

Suelo sin edificar

INFORMACIÓN GRÁFICA

E: 1/2500



Este documento no es una certificación catastral, pero sus datos pueden ser verificados a través del 'Acceso a datos catastrales no protegidos' de la SEC.

279,800 Coordenadas U.T.M. Huso 30 ETRS89

- Límite de Manzana
- Límite de Parcela
- Límite de Construcciones
- Mobiliario y aceras
- Límite zona verde
- Hidrografía

Viernes , 23 de Enero de 2015



CONSULTA DESCRIPTIVA Y GRÁFICA DE DATOS CATASTRALES BIENES INMUEBLES DE NATURALEZA RÚSTICA

Municipio de SANTA MARTA DE TORMES Provincia de SALAMANCA

REFERENCIA CATASTRAL DEL INMUEBLE 37296A001000760000QR

DATOS DEL INMUEBLE

LOCALIZACIÓN

Polígono 1 Parcela 76

PRADO CABERO. SANTA MARTA DE TORMES [SALAMANCA]

USO LOCAL PRINCIPAL

Agrario [Labor o Labradío secoano 02]

AÑO CONSTRUCCIÓN

--

COEFICIENTE DE PARTICIPACIÓN

100,000000

SUPERFICIE CONSTRUIDA [m²]

--

DATOS DE LA FINCA A LA QUE PERTENECE EL INMUEBLE

SITUACIÓN

Polígono 1 Parcela 76

PRADO CABERO. SANTA MARTA DE TORMES [SALAMANCA]

SUPERFICIE CONSTRUIDA [m²]

--

SUPERFICIE SUELO [m²]

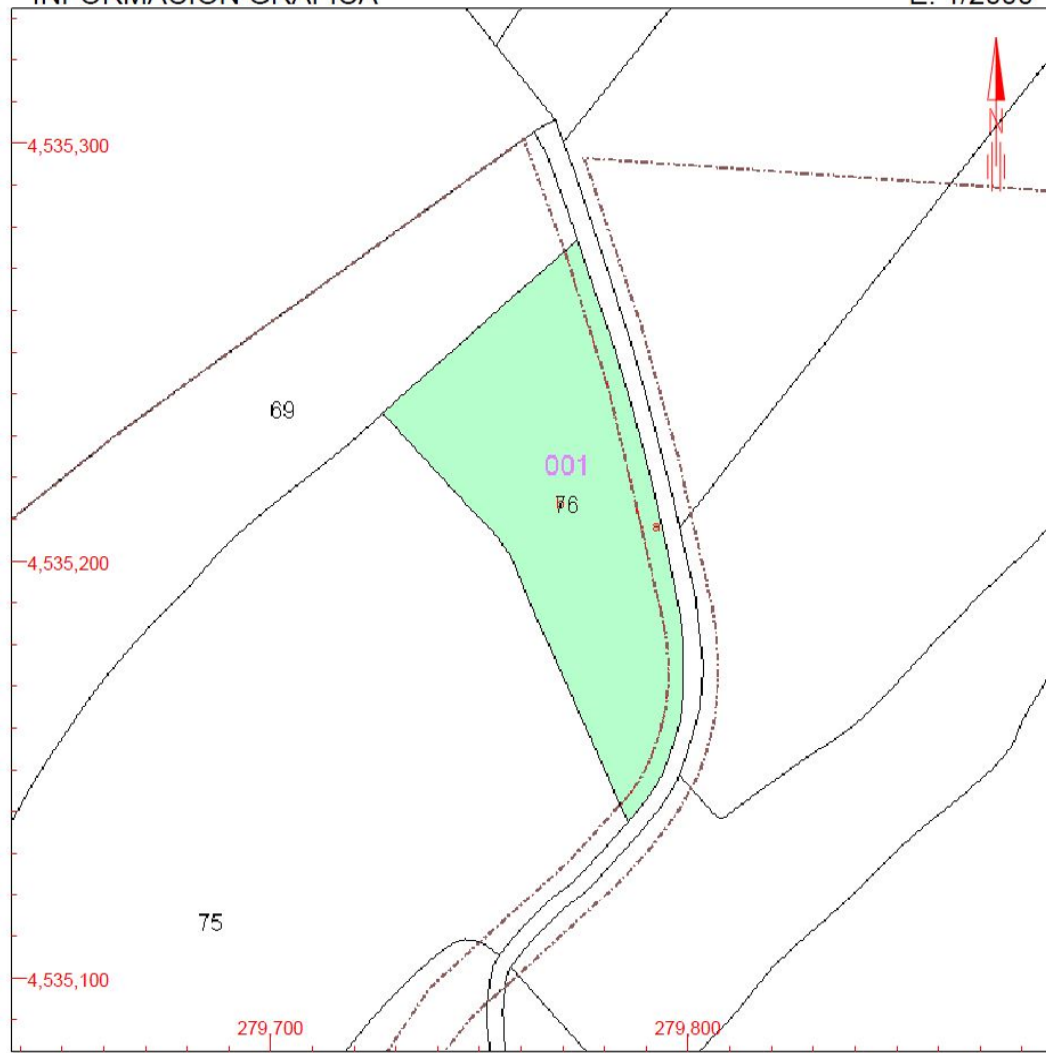
4.509

TIPO DE FINCA

Suelo sin edificar

INFORMACIÓN GRÁFICA

E: 1/2000



Este documento no es una certificación catastral, pero sus datos pueden ser verificados a través del 'Acceso a datos catastrales no protegidos' de la SEC.

279,800 Coordenadas U.T.M. Huso 30 ETRS89

- Límite de Manzana
- Límite de Parcela
- - - Límite de Construcciones
- Mobiliario y aceras
- Límite zona verde
- Hidrografía

Viernes , 23 de Enero de 2015



CONSULTA DESCRIPTIVA Y GRAFICA DE DATOS CATASTRALES BIENES INMUEBLES DE NATURALEZA RÚSTICA

Municipio de SANTA MARTA DE TORMES Provincia de SALAMANCA

REFERENCIA CATASTRAL DEL INMUEBLE

37296A001000770000QD

DATOS DEL INMUEBLE

LOCALIZACIÓN

Polígono 1 Parcela 77

PRADO CABERO. SANTA MARTA DE TORMES [SALAMANCA]

USO LOCAL PRINCIPAL

Agrario [Prados o praderas 00]

AÑO CONSTRUCCIÓN

--

COEFICIENTE DE PARTICIPACIÓN

100,000000

SUPERFICIE CONSTRUIDA [m²]

--

DATOS DE LA FINCA A LA QUE PERTENECE EL INMUEBLE

SITUACIÓN

Polígono 1 Parcela 77

PRADO CABERO. SANTA MARTA DE TORMES [SALAMANCA]

SUPERFICIE CONSTRUIDA [m²]

--

SUPERFICIE SUELO [m²]

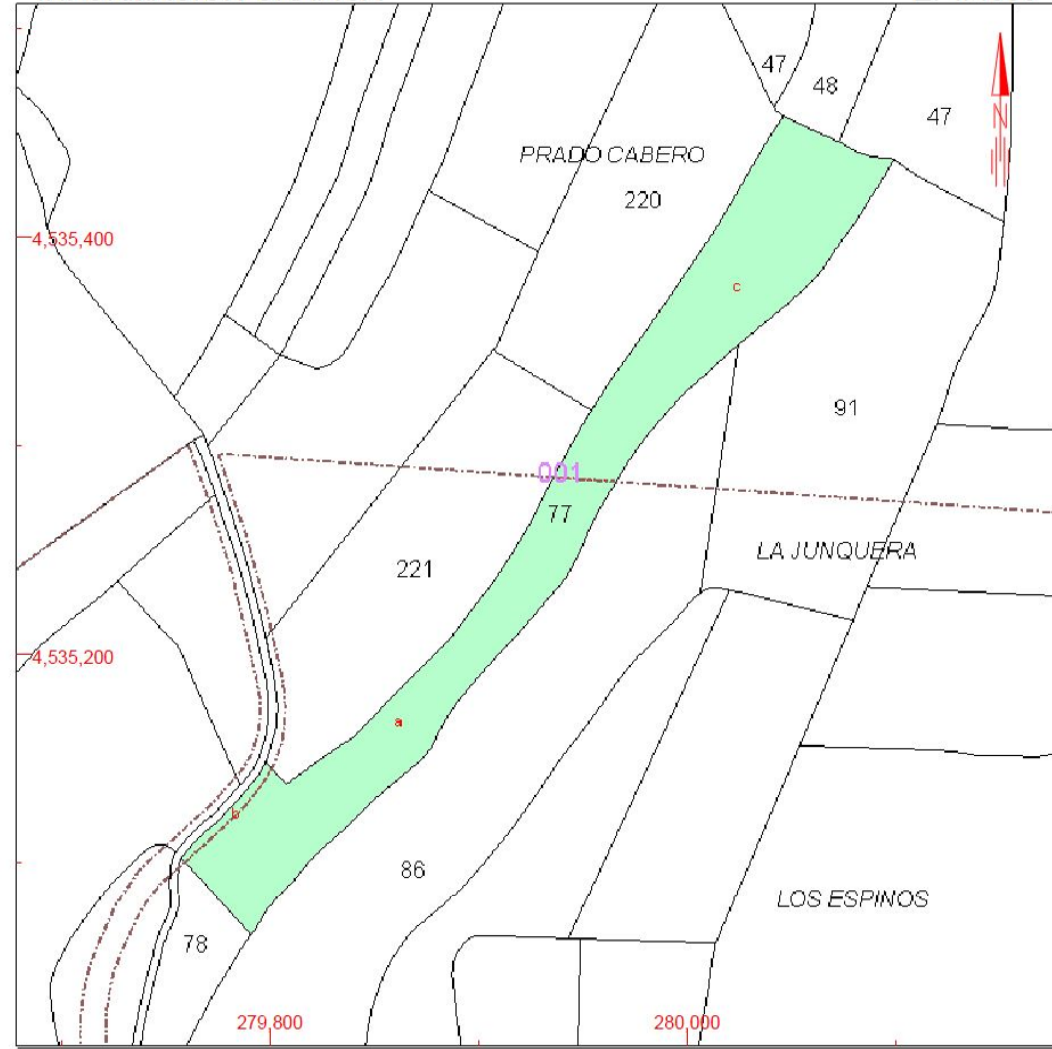
17.314

TIPO DE FINCA

Suelo sin edificar

INFORMACIÓN GRÁFICA

E: 1/4000



Este documento no es una certificación catastral, pero sus datos pueden ser verificados a través del 'Acceso a datos catastrales no protegidos' de la SEC.

280,000 Coordenadas U.T.M. Huso 30 ETRS89

- Límite de Manzana
- Límite de Parcela
- Límite de Construcciones
- Mobiliario y aceras
- Límite zona verde
- Hidrografía

Viernes , 23 de Enero de 2015



CONSULTA DESCRIPTIVA Y GRAFICA DE DATOS CATASTRALES BIENES INMUEBLES DE NATURALEZA RÚSTICA

Municipio de SANTA MARTA DE TORMES Provincia de SALAMANCA

REFERENCIA CATASTRAL DEL INMUEBLE

37296A001000780000QX

DATOS DEL INMUEBLE

LOCALIZACIÓN

Polígono 1 Parcela 78

PRADO CABERO. SANTA MARTA DE TORMES [SALAMANCA]

USO LOCAL PRINCIPAL

Agrario [Prados o praderas 00]

AÑO CONSTRUCCIÓN

--

COEFICIENTE DE PARTICIPACIÓN

100,000000

SUPERFICIE CONSTRUIDA [m²]

--

DATOS DE LA FINCA A LA QUE PERTENECE EL INMUEBLE

SITUACIÓN

Polígono 1 Parcela 78

PRADO CABERO. SANTA MARTA DE TORMES [SALAMANCA]

SUPERFICIE CONSTRUIDA [m²]

--

SUPERFICIE SUELO [m²]

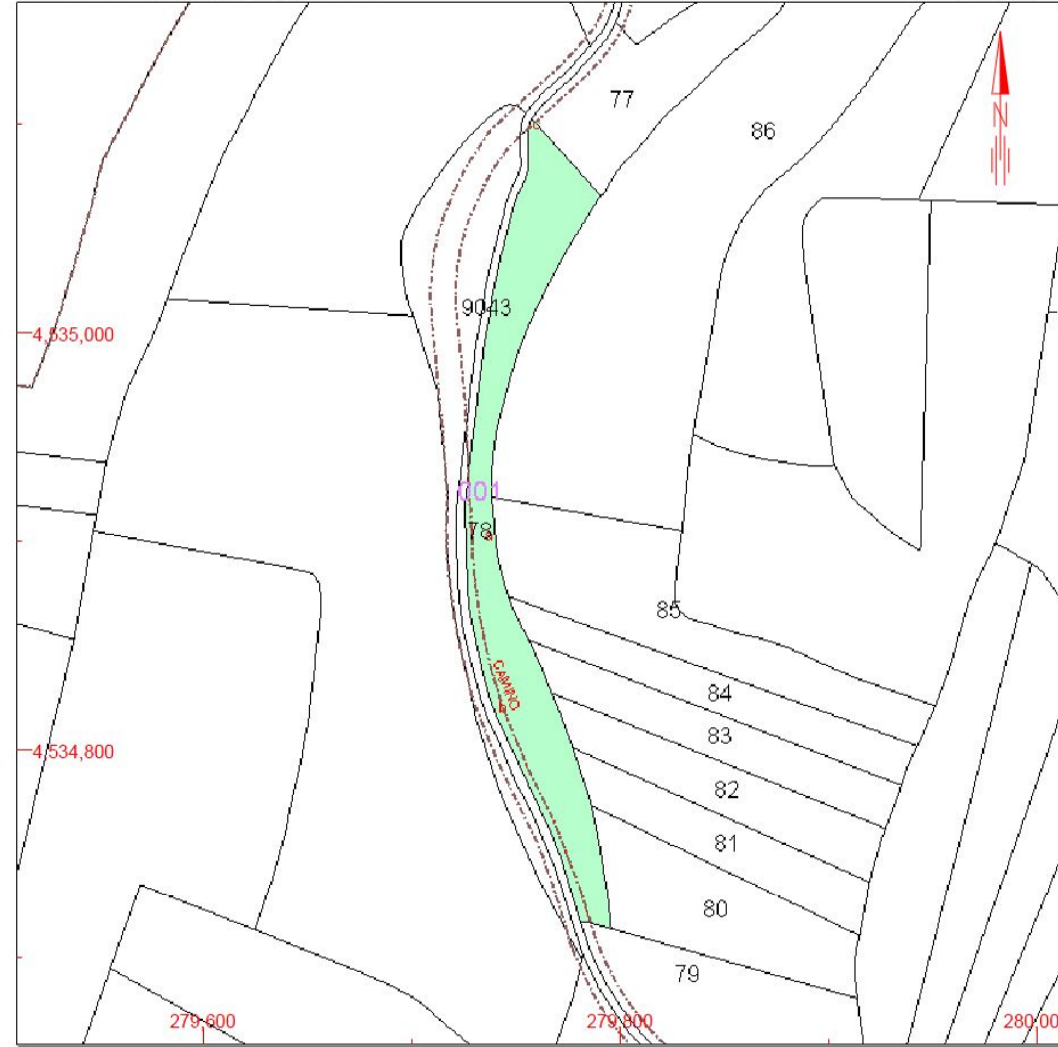
8.217

TIPO DE FINCA

Suelo sin edificar

INFORMACIÓN GRÁFICA

E: 1/4000



Este documento no es una certificación catastral, pero sus datos pueden ser verificados a través del 'Acceso a datos catastrales no protegidos' de la SEC.

280,000 Coordenadas U.T.M. Huso 30 ETRS89

- Límite de Manzana
- Límite de Parcela
- Límite de Construcciones
- Mobiliario y aceras
- Límite zona verde
- Hidrografía

Viernes , 23 de Enero de 2015



CONSULTA DESCRIPTIVA Y GRAFICA DE DATOS CATASTRALES BIENES INMUEBLES DE NATURALEZA RÚSTICA

Municipio de SANTA MARTA DE TORMES Provincia de SALAMANCA

REFERENCIA CATASTRAL DEL INMUEBLE

37296A001000790000QI

DATOS DEL INMUEBLE

LOCALIZACIÓN

Polígono 1 Parcela 79

LOS ESPINOS. SANTA MARTA DE TORMES [SALAMANCA]

USO LOCAL PRINCIPAL

Agrario [Labor o Labradío secoano 03]

AÑO CONSTRUCCIÓN

--

COEFICIENTE DE PARTICIPACIÓN

100,000000

SUPERFICIE CONSTRUIDA [m²]

--

DATOS DE LA FINCA A LA QUE PERTENECE EL INMUEBLE

SITUACIÓN

Polígono 1 Parcela 79

LOS ESPINOS. SANTA MARTA DE TORMES [SALAMANCA]

SUPERFICIE CONSTRUIDA [m²]

--

SUPERFICIE SUELO [m²]

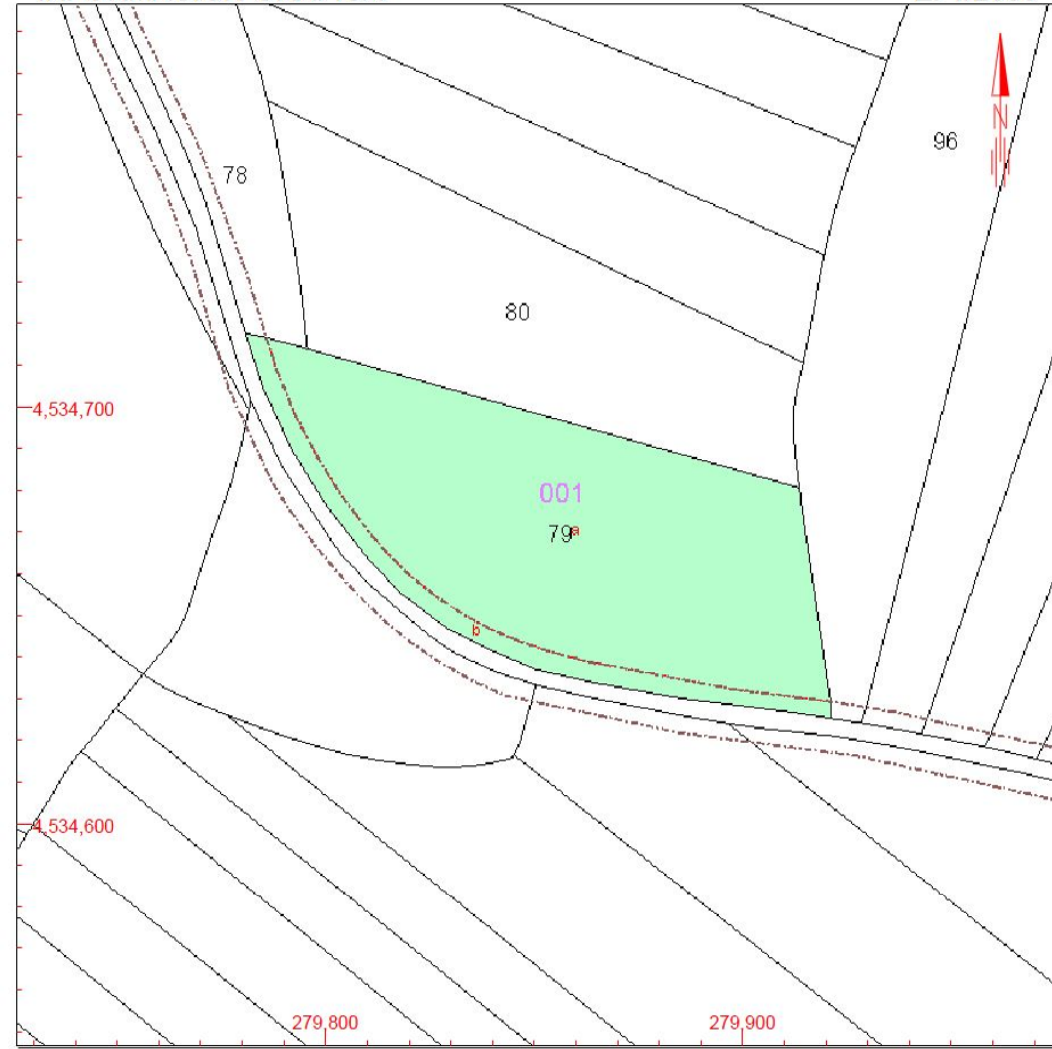
6.992

TIPO DE FINCA

Suelo sin edificar

INFORMACIÓN GRÁFICA

E: 1/2000



Este documento no es una certificación catastral, pero sus datos pueden ser verificados a través del 'Acceso a datos catastrales no protegidos' de la SEC.

279,900 Coordenadas U.T.M. Huso 30 ETRS89

- Límite de Manzana
- Límite de Parcela
- Límite de Construcciones
- Mobiliario y aceras
- Límite zona verde
- Hidrografía

Viernes , 23 de Enero de 2015



CONSULTA DESCRIPTIVA Y GRAFICA DE DATOS CATASTRALES BIENES INMUEBLES DE NATURALEZA URBANA

Municipio de SANTA MARTA DE TORMES Provincia de SALAMANCA

REFERENCIA CATASTRAL DEL INMUEBLE

37296A001002060000QI

DATOS DEL INMUEBLE

LOCALIZACIÓN

Polígono 1 Parcela 206

PRADO VALDELAGUA. SANTA MARTA DE TORMES [SALAMANCA]

USO LOCAL PRINCIPAL

Suelo sin edif.

AÑO CONSTRUCCIÓN

--

COEFICIENTE DE PARTICIPACIÓN

100,000000

SUPERFICIE CONSTRUIDA [m²]

--

DATOS DE LA FINCA A LA QUE PERTENECE EL INMUEBLE

SITUACIÓN

Polígono 1 Parcela 206

PRADO VALDELAGUA. SANTA MARTA DE TORMES [SALAMANCA]

SUPERFICIE CONSTRUIDA [m²]

--

SUPERFICIE SUELO [m²]

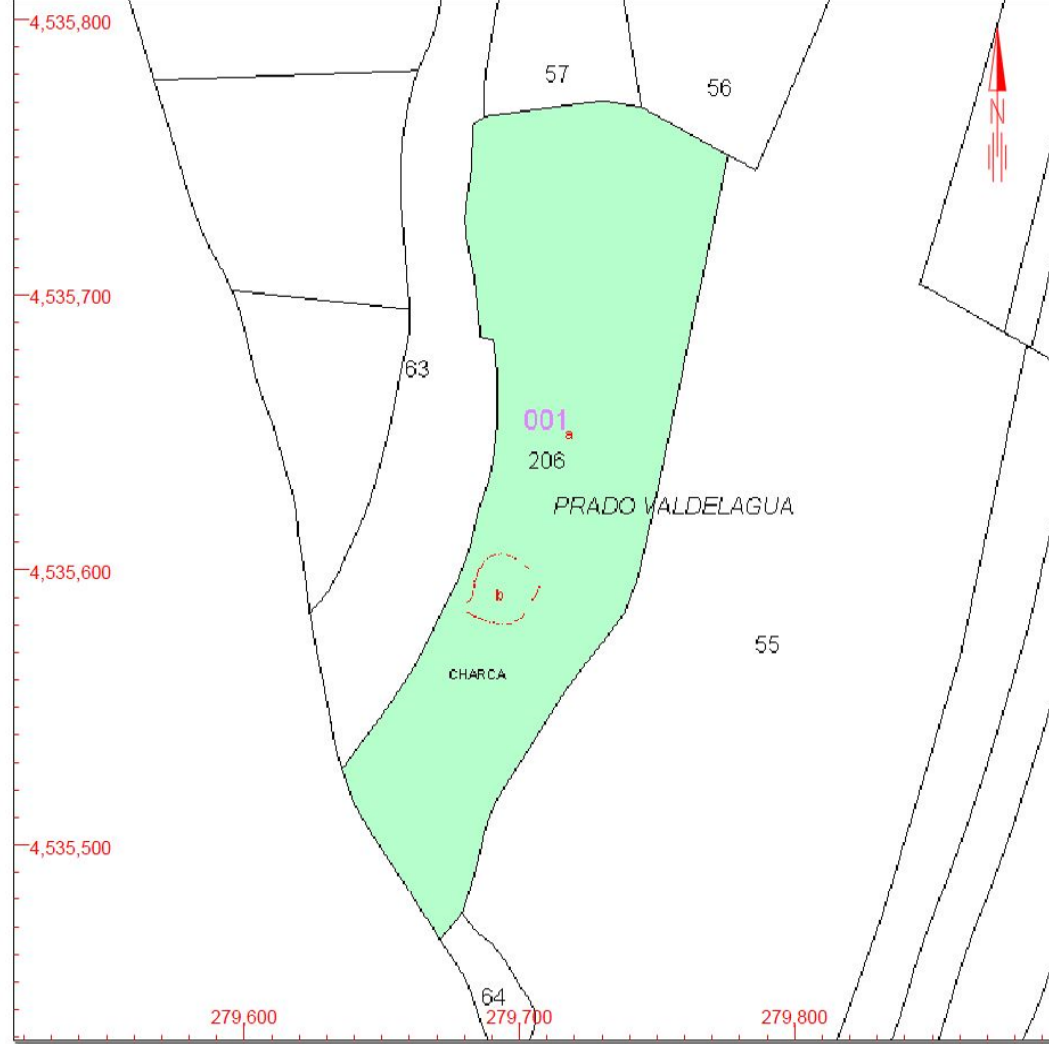
18.286

TIPO DE FINCA

Suelo sin edificar

INFORMACIÓN GRÁFICA

E: 1/3000



Este documento no es una certificación catastral, pero sus datos pueden ser verificados a través del 'Acceso a datos catastrales no protegidos' de la SEC.

279,800 Coordenadas U.T.M. Huso 30 ETRS89

- Límite de Manzana
- Límite de Parcela
- Límite de Construcciones
- Mobiliario y aceras
- Límite zona verde
- Hidrografía

Viernes , 23 de Enero de 2015



CONSULTA DESCRIPTIVA Y GRAFICA DE DATOS CATASTRALES BIENES INMUEBLES DE NATURALEZA RÚSTICA

Municipio de SANTA MARTA DE TORMES Provincia de SALAMANCA

REFERENCIA CATASTRAL DEL INMUEBLE 37296A001002210000QB

DATOS DEL INMUEBLE

LOCALIZACIÓN

Polígono 1 Parcela 221

PRADO CABERO. SANTA MARTA DE TORMES [SALAMANCA]

USO LOCAL PRINCIPAL

Agrario [Labor o Labradío secoano 02]

AÑO CONSTRUCCIÓN

--

COEFICIENTE DE PARTICIPACIÓN

100,000000

SUPERFICIE CONSTRUIDA [m²]

--

DATOS DE LA FINCA A LA QUE PERTENECE EL INMUEBLE

SITUACIÓN

Polígono 1 Parcela 221

PRADO CABERO. SANTA MARTA DE TORMES [SALAMANCA]

SUPERFICIE CONSTRUIDA [m²]

0

SUPERFICIE SUELO [m²]

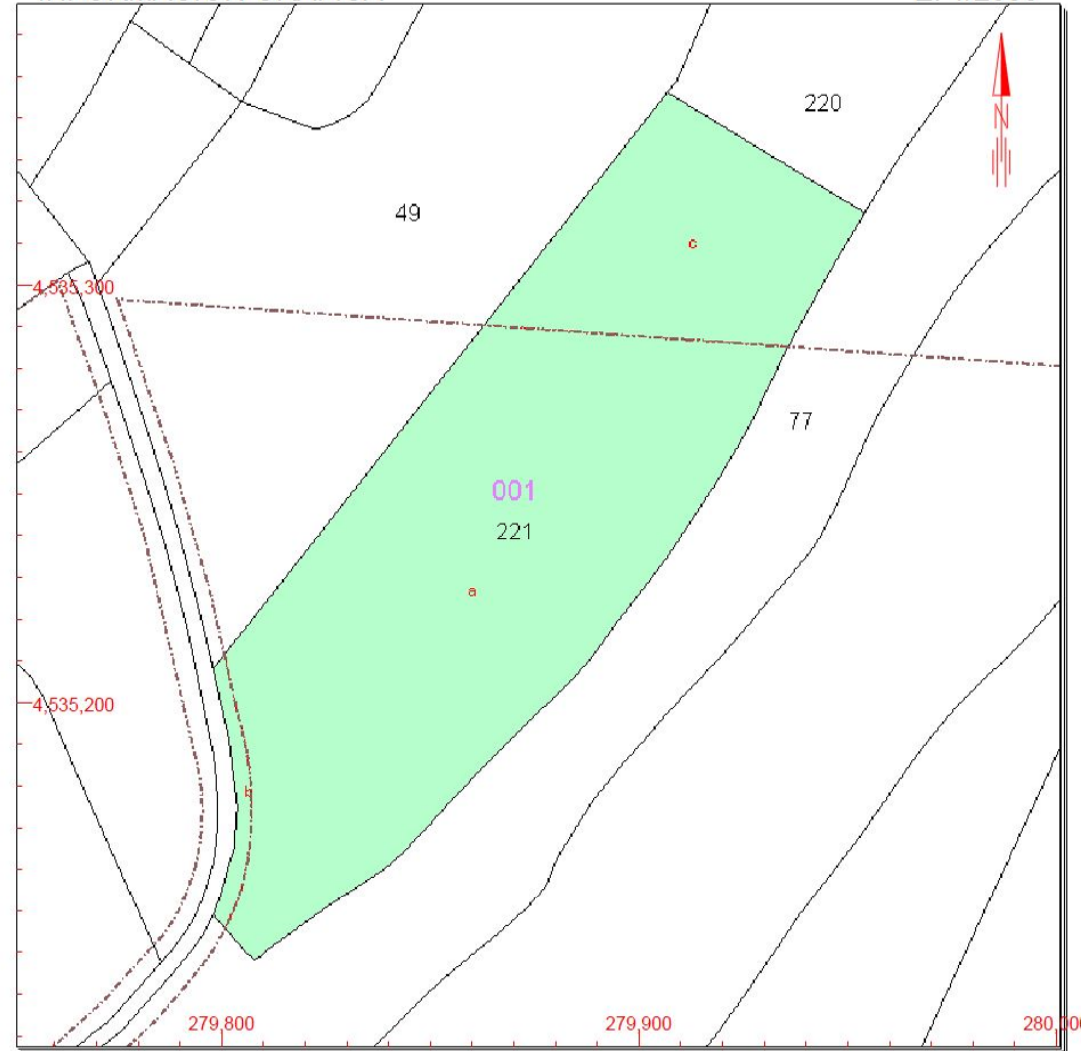
13.420

TIPO DE FINCA

Suelo sin edificar

INFORMACIÓN GRÁFICA

E: 1/2000



Este documento no es una certificación catastral, pero sus datos pueden ser verificados a través del 'Acceso a datos catastrales no protegidos' de la SEC.

280,000 Coordenadas U.T.M. Huso 30 ETRS89

- Límite de Manzana
- Límite de Parcela
- Límite de Construcciones
- Mobiliario y aceras
- Límite zona verde
- Hidrografía

Viernes , 23 de Enero de 2015



CONSULTA DESCRIPTIVA Y GRAFICA DE DATOS CATASTRALES BIENES INMUEBLES DE NATURALEZA RÚSTICA

Municipio de SANTA MARTA DE TORMES Provincia de SALAMANCA

REFERENCIA CATASTRAL DEL INMUEBLE

37296A501009850000MW

DATOS DEL INMUEBLE

LOCALIZACIÓN

Polígono 501 Parcela 985

LAS VIÑAS. SANTA MARTA DE TORMES [SALAMANCA]

USO LOCAL PRINCIPAL

Agrario [Labor o labradío regadío 03]

AÑO CONSTRUCCIÓN

--

COEFICIENTE DE PARTICIPACIÓN

100,000000

SUPERFICIE CONSTRUIDA [m²]

--

DATOS DE LA FINCA A LA QUE PERTENECE EL INMUEBLE

SITUACIÓN

Polígono 501 Parcela 985

LAS VIÑAS. SANTA MARTA DE TORMES [SALAMANCA]

SUPERFICIE CONSTRUIDA [m²]

--

SUPERFICIE SUELO [m²]

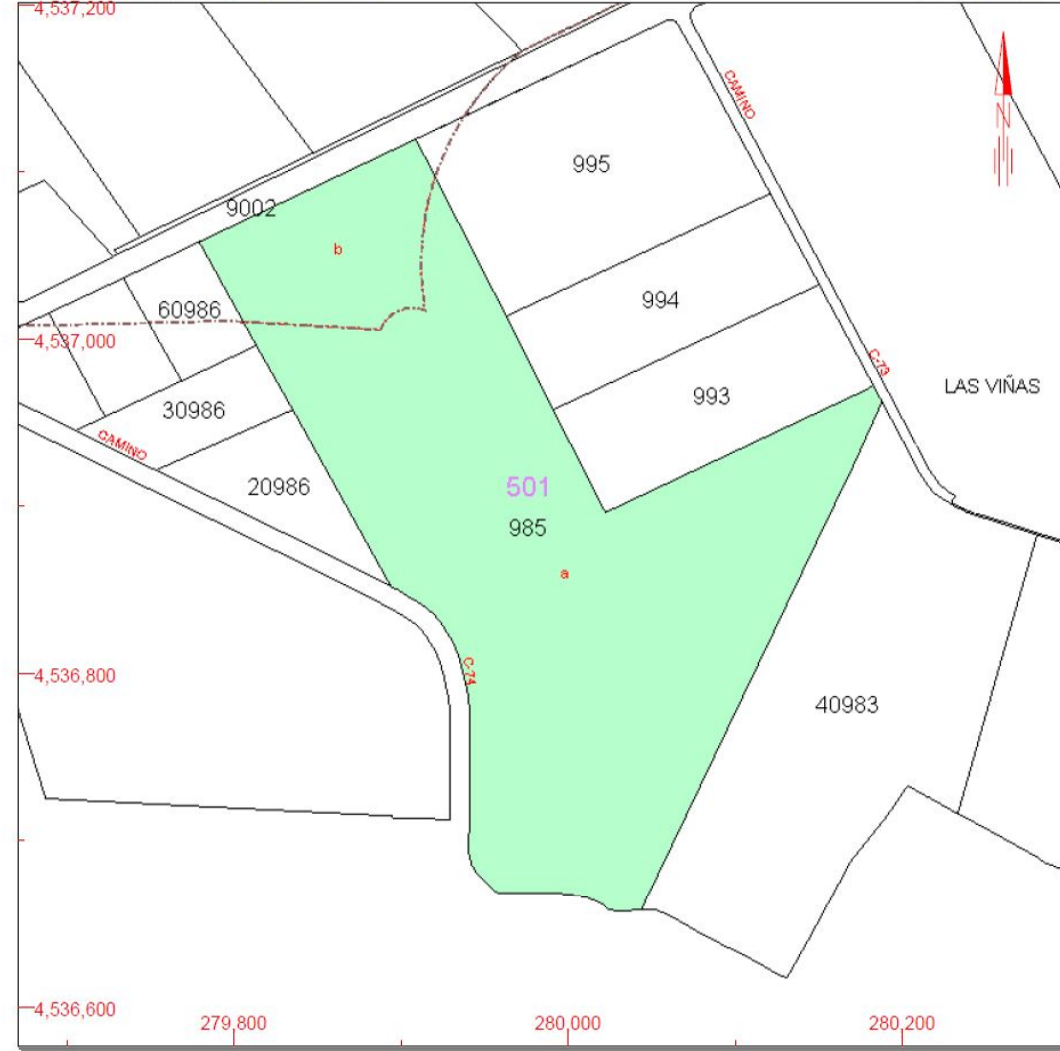
76.479

TIPO DE FINCA

Suelo sin edificar

INFORMACIÓN GRÁFICA

E: 1/5000



Este documento no es una certificación catastral, pero sus datos pueden ser verificados a través del 'Acceso a datos catastrales no protegidos' de la SEC.

280,200 Coordenadas U.T.M. Huso 30 ETRS89

Viernes , 23 de Enero de 2015

- Límite de Manzana
- Límite de Parcela
- Límite de Construcciones
- Mobiliario y aceras
- Límite zona verde
- Hidrografía